

Projekt domu jednorodzinnego S-GLZ 11 Kruszek II

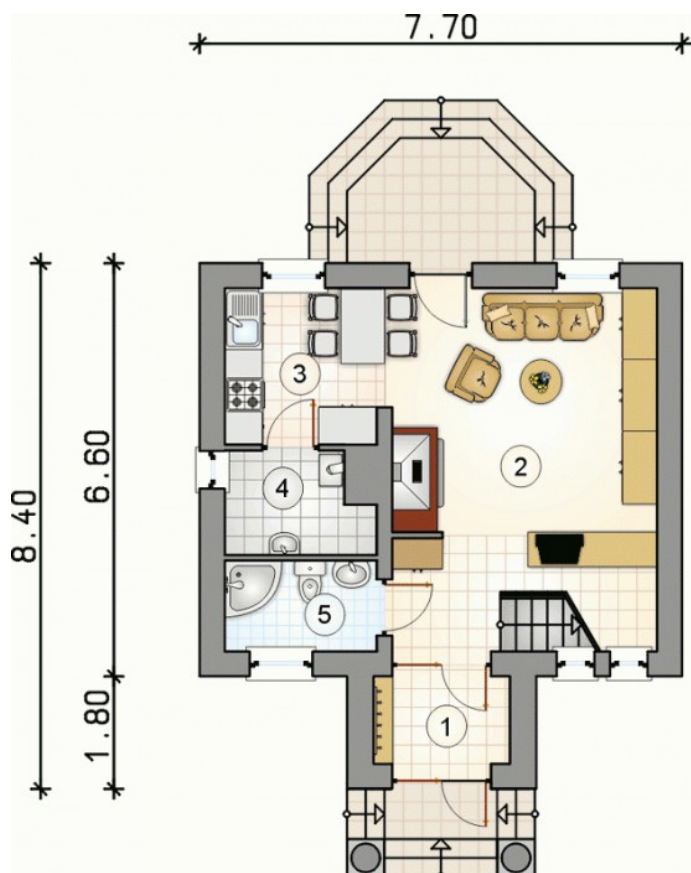
pow. zabudowy: 56.20 m², pow. użytkowa: 57.00 m², pow. netto: 78.70 m², kubatura: 289.6 m³, wysokość: 7.3 m, min. szerokość działki: 15.70 m, kąt nachylenia dachu: 45°

Niewielki dom jednorodzinny mogący spełniać również funkcje domu letniskowego. Parter z użytkowym poddaszem dla 3-4 osobowej rodziny. Bryłę budynku charakteryzuje ciekawa forma ganku wejściowego przekrytego trzyspadowym daszkiem, spełniającego rolę wiatrolapu. Parter mieści pokój dzienny z hallem i komunikacją, kuchnię z aneksem jadalnym oraz łazienkę i pomieszczenie gospodarcze z piecem C.O. Poddasze to dwie sypialnie i łazienka.

Ściany w systemie pustaka ceramicznego, ocieplenie styropianem lub wełną mineralną, dachówka cementowa.

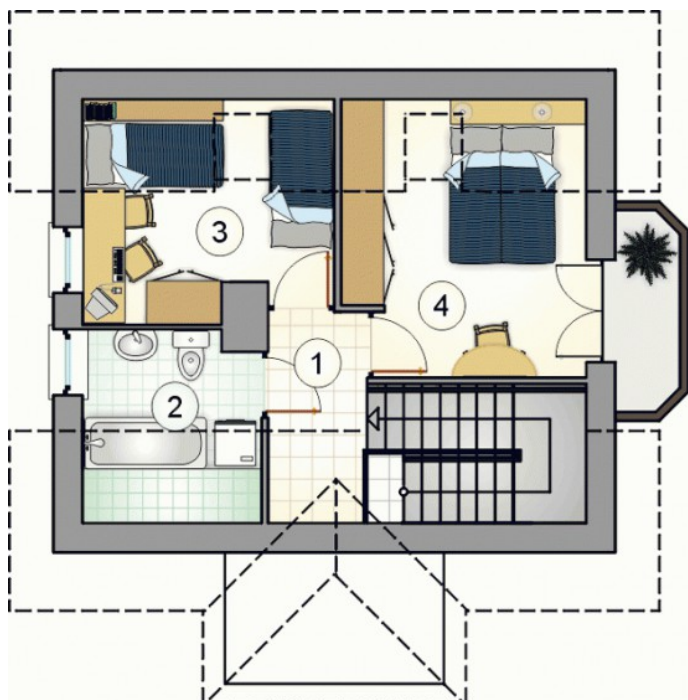


Rzut parteru



1. przedsionek	3.3 m ²
2. pokój dzienny z hallem i komunikacją	20.4 m ²
3. kuchnia z jadalnią	6.3 m ²
4. kotłownia	3.5 m ²
5. łazienka	3.5 m ²

Rzut poddasza



- | | |
|-----------------------|--------------------|
| 1. hall z komunikacją | 2.3 m ² |
| 2. łazienka | 3.4 m ² |
| 3. pokój | 5.9 m ² |
| 4. pokój | 8.4 m ² |

Elewacje



Przekrój

