

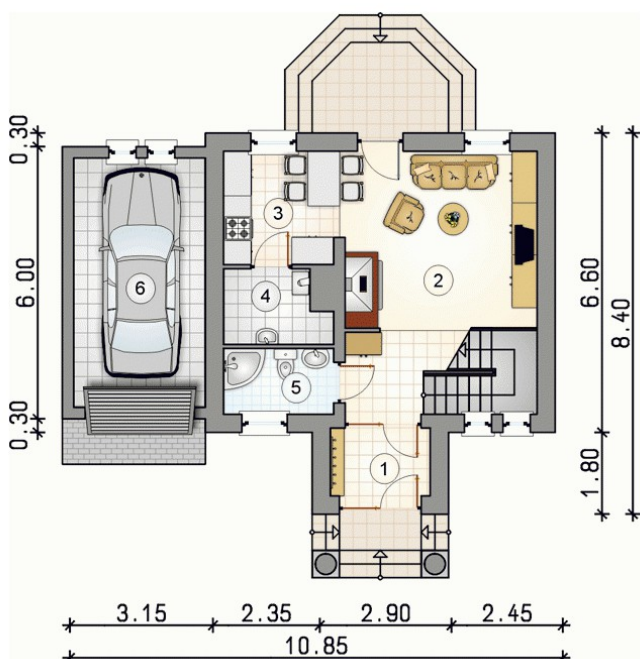
pow. zabudowy: 75.10 m², pow. użytkowa: 57.00 m², pow. netto: 94.90 m², kubatura: 351.4 m³, wysokość: 7.3 m, min. szerokość działki: 16.40 m, kąt nachylenia dachu: 45°

Kruszyna II to niewielki dom jednorodzinny z jednostanowiskowym garażem dla 3-4 osobowej rodziny. Jego pierwowzór to Kruszek, ale bez garażu. Bryłę cechują dobre proporcje, a jej wnętrze prostota rozwiązań funkcjonalnych. Parter mieści pokój dzienny z hallem i komunikacją, kuchnię z aneksem jadalnym oraz łazienkę i kotłownię z piecem C.O. Poddasze to dwie sypialnie i kolejna łazienka. Do domu wchodzi się przez wyodrębniony spoza bryły głównej ganek. Tuż za nim w narożniku budynku usytuowano schody prowadzące na poddasze. W tym domu każdy metr powierzchni został optymalnie wykorzystany, co przy wymienionych pozostałych zaletach czyni ten dom niezwykle popularnym.

Ściany w systemie pustaka ceramicznego, ocieplenie styropianem lub wełną mineralną, dachówka cementowa.

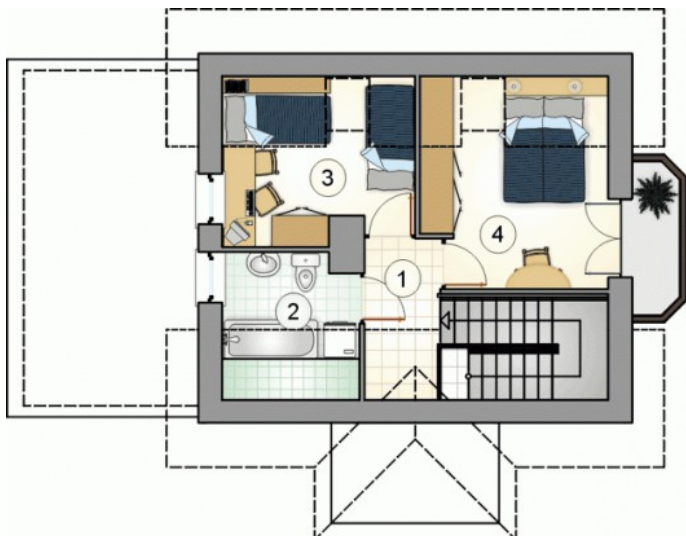


Rzut parteru



1. przedsionek	3.3 m ²
2. pokój dzienny z hallem i komunikacją	20.4 m ²
3. kuchnia z jadalnią	6.3 m ²
4. kotłownia	3.5 m ²
5. łazienka	3.5 m ²
6. garaż:	16.0 m ²

Rzut poddasza



- | | |
|-----------------------|--------------------|
| 1. hall z komunikacją | 2.3 m ² |
| 2. łazienka | 3.4 m ² |
| 3. pokój | 5.9 m ² |
| 4. pokój | 8.4 m ² |

Elewacje



Przekrój

